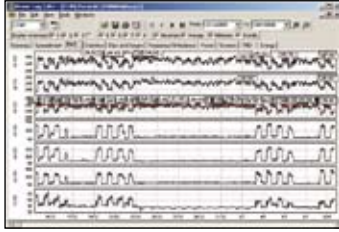


# 1735 Güç Kayıt Cihazı



Fluke 1735



Fluke Power Log yazılımı ile kaydedilmiş veri grafleri ve tablolar



Profesyonel görünümlü raporlama için rapor formatlarını istediğiniz doğrultusunda değiştirebilirsiniz.



## Dahil Olan Aksesuarlar

FS17XX dört fazlı esnek akım pensi seti, VL1735/1745 gerilim kablosu seti, Power Log yazılımı, renk yerleştirme seti, PC arabirim kablosu, uluslararası ac adaptör, BC1735 pil şarj cihazı, yumuşak taşıma çantası, İngilizce basılı kılavuz ve CD'de çok dilli kılavuz

## Sipariş Bilgileri

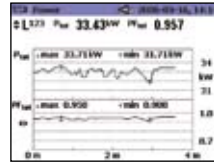
Fluke 1735 Güç Kayıt Cihazı

11117-tur Rev. 02

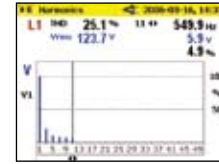
## Elektriksel yük incelenmesinde, enerji tüketim testlerinde ve genel güç kalitesi amaçlı kayıtlarda kullanılır.

Fluke 1735 Güç Kayıt Cihazı, enerji sorunları ve genel güç kalitesi ile uğraşan Elektrik ve Bakım teknisyenleri için ideal cihazdır. Renkli ekranı, esnek akım probunu, ile Fluke 1735 ölçme kolaylığı sağlar. Fluke 1735 elektriksel güç parametrelerinin büyük bir kısmını kaydeder, voltaj hatalarını yakalar. Cihaz ile beraber verilen Power Log yazılımı sayesinde sonuçlar grafik olarak görüntülenip, rapor olarak alınır.

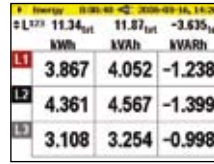
- Güç ve güç ile ilgili parametreleri 45 gün süreli kaydeder.
- Kullanıcı tarifli ortalama periyotlardaki maksimum güç talebini izler.
- Güç tüketimi tasarrufunu ve verimliliğini tespit testlerinde kullanılır.
- Elektronik yüklerin neden olduğu harmonik bozulmaları tespit eder.
- Yüklerin devreye girip çıkması sırasında gerilim düşme ve yükselmelerini yakalayarak sistemin güvenilirliğini artırır.
- Renkli ekran, dalga şekilleri ve trend kayıt ile cihaz ayarlarının kolayca teyidini sağlar.



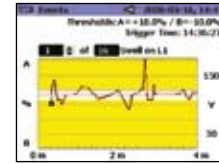
Yük incelemeleri için 45 gün süreli kayıt, verileri cihaz ekranı veya bilgisayar ile izleme olanağı



Voltaj ve akım 50. harmoniğe erişim



Enerji tüketiminin ekranda izlenmesi, veya uzun süreli ölçmede kayıt



Kullanıcı tarifli eşik değerlerde voltaj hataları kaydı

## Spesifikasyonlar

(Ayrıntılı bilgi için Fluke web sitesine bakınız.)

Volt rms	V-rms wye ölçme kademeleri: 57 V/66 V/110 V/120 V/127 V/220 V/230 V/240 V/260 V/277 V/347 V/380 V/ 400 V/417 V/480 V ac V-rms delta ölçme kademeleri: 100 V/115 V/190 V/208 V/220 V/380 V/400 V/415 V/450 V/480 V/600 V/660 V/ 690 V/720 V/830 V ac
Amp rms	Flexi akım pensi ile ölçme kademesi: 15 A/150 A/3.000 A rms (sinüs) Akım pensi ile ölçme kademesi: 1 A/10 A
Frekans	Ölçme kademesi: 46 Hz ile 54 Hz ve 56 Hz ile 64 Hz
Harmonik ve THD	50. harmoniğe kadar (nominalin < 50%)
Güç ölçümü (P - Aktif, S - Görünen, Q - Reaktif, D - Distorsiyon)	Ölçme kademesi: bakınız V-rms ve A-rms ölçme kademeleri
Enerji ölçümleri (kWh, kVAh, kVARh)	Ölçme kademesi: bakınız V-rms ve A-rms ölçme kademeleri
PF (Güç faktörü)	0,000 ile 1,000
Hatalar	Voltaj kesilme, düşme ve yükselmeler, 10 ms çözünürlük ve yarım periyot rms sinus dalga şekli ölçme hatası ile
<b>Genel</b>	
Hafıza	4 MB Flash hafıza, 3,5 MB ölçme verisi için
Örnekleme hızı	10,24 kHz
Hat frekansı	50 Hz veya 60 Hz, kullanıcı seçmeli, otomatik senkronizasyon

**Gösterge:** VGA Grafik Renkli transmissif ekran 320 x 240

piksel ekran arka ışık, ayarlanabilir kontrast, renkli

**Arayüz:** RS-232 SUB-D soket; 115,2 k Baud,

8 data bits, no parity, 1 stop bit, yazılım yeni versiyonu

RS-232 arayüz ile yüklenir

**Koruma:** IP65; EN60529 (ana cihaz kasası, pil mahfazası hariç)

**Besleme:** NiMH pil paketi, ac adaptör ile (15 V 20 V/0,8 A)

**Pil ömrü:** Tipik > 12 saat ekran ışığı hariç

> 6 saat ekran ışığı açık konumda

**Çalışma sıcaklığı:** 0°C - +40°C

**Ebat (YxGxE):** 240 mm x 180 mm x 110 mm

**Ağırlık:** 1,7 kg, pil dahil

**İki Yıl Garanti**