

TEKNİK VERİLER

Fluke TruTest™ Veri Yönetimi ve Raporlama yazılımı



BASİTLEŞTİRİLMİŞ VERİ YÖNETİMİ

Sezgisel kullanıcı arabirimi ve özel rapor oluşturucu ile test sonuçlarını, müşteri ve tesis verilerini kolayca yönetin ve raporları hızla oluşturun

ÖZEL OTOMATİK TESTLER OLUŞTURUN

Önceden tanımlanmış otomatik test kodları arasından seçim yapın veya teknisyenlerin doğru verileri doğru tesiste toplamasını sağlamak için kendi test kodlarınızı oluşturun

PANO ARABİRİMİ

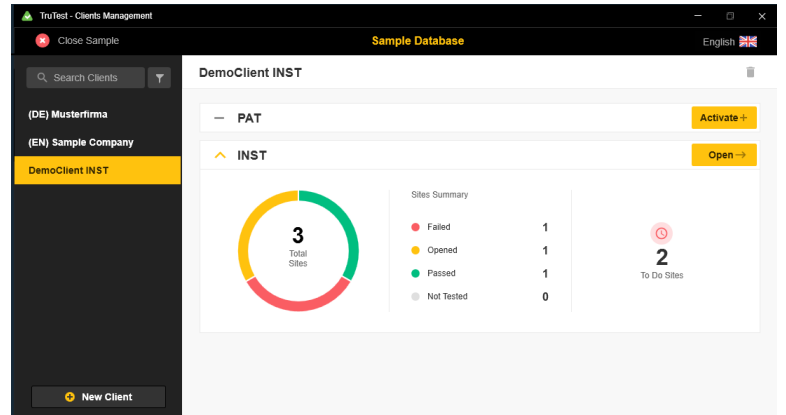
Canlı ekran üzeri sezgisel pano arabirimi, kullanıcının tüm müşterilerinin durumunu anında görmesine ve istenirse daha fazla bilgiye ulaşmasına olanak tanır

Kullanımı kolay veri yönetimi çözümü

Fluke TruTest Yazılımı, geleneksel elektrik sistemi veri yönetimi ve raporlaması ile ilgili sorunları ortadan kaldırmak için tasarlanmıştır. İster bir ofiste sabit kablo kurulumlarını veya cihazları test ediyor, ister bir atölyede onarımları doğruluyor veya yıllık incelemeler yapıyor olun; müşteriler için anlaşılması kolay raporlar üretmek açısından doğru veri yönetimi kritik önem taşır. Giderek artan Fluke ve Beha-Amprobe test ve ölçüm cihazları listesiyle uyumlu TruTest Yazılımı, ölçüm sonuçlarını doğrudan test cihazlarınızdan hızlı ve kolay bir şekilde almanıza, cihazlardan aktarılan dosyaları yönetmenize veya verileri gerektiği şekilde manuel olarak girmenize olanak sağlar.

Kolaylaştırılmış kullanıcı arabirimi ve sezgisel iş akışını kullanarak, ölçüm verileri şirketinizin logosu ve elektronik imzası ile kolaylıkla yazdırılabilir test sertifikalarına ve raporlarına biçimlendirilebilir.

- Ölçüm verilerini kolayca yönetin
- Hızlıca test sertifikaları ve raporları oluşturun
- Yüklemeden sonra 5 yıl boyunca ücretsiz güncellemeler
- Kolay veri toplama ve veri tabanı aktarımı
- Manuel veri girişi sağlar
- Sezgisel kullanıcı arabirimi
- Hızlı ve kolay işlemler



TruTest Yazılım Modülü seçimine genel bakış



Uyumluluk

TruTest™, aşağıdakiler de dahil olmak üzere giderek artan Fluke ve Beha-Amprobe test cihazları listesiyle uyumludur:

Taşınabilir Teçhizat Test Cihazı

- Fluke 6500
- Fluke 6500-2
- Beha-Amprobe GT-600
- Beha-Amprobe GT-650
- Beha-Amprobe GT-800
- Beha-Amprobe GT-900

Tesisat Test Cihazları

- Fluke 1653
- Fluke 1653B
- Fluke 1654B
- Fluke 1662
- Fluke 1663
- Fluke 1664 FC
- Beha-Amprobe ProInstall-100
- Beha-Amprobe ProInstall-200

Fluke DMS Yazılımındaki veya Beha-Amprobe ES Control yazılımındaki veri tabanları da dönüştürülebilir ve TruTest Yazılımı platformuna aktarılabilir*. DMS/EsControl veri tabanı dönüştürme için Microsoft Access Runtime 2016 gereklidir.

(* Daha fazla bilgi için lütfen TruTest kılavuzuna bakın.

Kapsamlı Raporlama

Fluke TruTest Yazılımı raporlama sürecini basitleştirir; böylece kolay anlaşılır test sertifikalarını ve raporları olabildiğince hızlı bir şekilde hazırlayarak zamandan ve paradan tasarruf etmenizi sağlar. DIN VDE 0701-0702, ÖVE/ÖNORM E 8701, SNR 462638 ve NEN3140 dahil olmak üzere artan bölgesel raporlar listesi. Tüm bu raporlara tek bir düğmeye dokunarak erişilebilir ve önceden yapılandırılmış uluslararası şablon, bulunduğunuz konumdan bağımsız olarak TruTest Yazılımında bu raporları alabilmenizi sağlar.

Ağaç topolojisi

Müşterileri, tesisleri, dağıtım panellerini ve devreleri, konumları ve cihazları temsil etmek için kullanılan hiyerarşik ağaç topolojisi; test ve raporlama esnekliğini korumanıza olanak tanıırken daha büyük ağlarda kullanım için de idealdir. Her eleman tek bir ağaç düğümü olarak sunulur ve her düğümün özellikleri seçimden sonra sunulur. Düğüm ekleyerek, düğümleri silerek, düğümleri çoğaltarak, alt ağaçları çoğaltarak ve düğümleri düzenleyerek ağaç topolojisi korunabilir.

Demo yazılım ve yazılım paketleri

Ücretsiz demo yazılım www.fluke.com/trutestsoftware adresinde mevcuttur. İndirme işleminden sonra yazılım dosyasına çift tıklayarak yüklemeyi başlatın. Kurulum programı, yükleme işlemi boyunca size rehberlik eder. Lütfen ekranda görüntülenen yükleme talimatlarını uygulayın.

TruTest Lite veya TruTest Advanced sürümlerini satın aldıktan sonra, satın aldığınız özelliklere tam erişim sağlayacak bir kod sağlanır.

Teknik Özellikler

İşlev	Demo	Lite	Advanced
Veri tabanı yapısı (Yerel bağımsız veya sunucu tabanlı)	Yerel	Yerel	Yerel
Taşınabilir Teçhizat Test Cihazı (PAT) modülü	•	•	•
Desteklenen Taşınabilir Teçhizat Test Cihazları	Fluke 6500, Fluke 6500-2, Beha-Amprobe GT-600, Beha-Amprobe GT-650, Beha-Amprobe GT-800, Beha-Amprobe GT-900		
Maksimum eklenebilir müşteri sayısı	1	2	Sınırsız
Maksimum eklenebilir tesis/müşteri sayısı	2	5	Sınırsız
Maksimum eklenebilir konum/müşteri sayısı	5	50	Sınırsız
Maksimum eklenebilir cihaz/müşteri sayısı	20	1.000	Sınırsız
Tesisat Test Cihazları (INST) modülü	•	•	•
Desteklenen Tesisat Test Cihazları	Fluke 1653, Fluke 1653B, Fluke 1654B, Fluke 1662, Fluke 1663, Fluke 1664 FC, Beha-Amprobe ProInstall-100, Beha-Amprobe ProInstall-200		
Maksimum eklenebilir müşteri sayısı	1	2	Sınırsız
Maksimum eklenebilir tesis/müşteri sayısı	2	5	Sınırsız
Maksimum eklenebilir konum/müşteri sayısı	5	25	Sınırsız
Maksimum eklenebilir cihaz/müşteri sayısı	50	200	Sınırsız
Demo veri tabanını ekleme	•	•	•
Müşteriler oluşturma	•	•	•
Müşterileri yeniden adlandırma		•	•
Müşterileri silme	•	•	•
Düğüm oluşturma	•	•	•
Düğümleri taşıma	•	•	•
Düğümleri yeniden adlandırma		•	•
Düğümleri silme	•	•	•
Müşteri bilgilerini düzenleme		•	•
Tesis bilgilerini düzenleme		•	•
Konum bilgilerini düzenleme		•	•
Cihaz bilgilerini düzenleme		•	•
Test bilgilerini düzenleme		•	•
Test adımı ekleme		•	•
Test adımını silme		•	•
Test adımını düzenleme		•	•
Açıklamalar ekleme		•	•
Açıklamaya eklenti (dosya) ekleme			•
Açıklamayı düzenleme		•	•
Açıklamayı silme		•	•
Cihazdaki verileri okuma	•	•	•
Dosyadaki verileri okuma	•	•	•
Veri çakışması yönetimini okuma	•	•	•
Veri atama ağacı yapısını okuma	•	•	•
Cihaza veri yükleme			•*

* Uyumlu bir araç gerekir

Teknik Özellikler (devamı)

İşlev	Demo	Lite	Advanced
Aramayı kullanma	•	•	•
Rapor gösterimi	Filigranlı	•	•
Sertifika gösterimi	Filigranlı	•	•
Raporları Kaydetme (PDF, XML,...)/Yazdırma		•	•
Sertifikaları Kaydetme (PDF, XML,...)/Yazdırma		•	•
Mühendis ekleme	Demo mühendis	•	•
Mühendisleri düzenleme		•	•
Mühendisleri silme		•	•
Mühendisleri yazdırma		•	•
Test cihazları ekleme	Demo cihazı	•	•
Test cihazlarını düzenleme		•	•
Test cihazlarını silme		•	•
Test cihazlarını yazdırma		•	•
Şirket bilgilerimi düzenleme	Demo şirketi	•	•
Şirket logosunu düzenleme	Demo logosu		•
Sertifika logosunu düzenleme	Demo logosu		•
Otomatik Test Kodlarını görüntüleme	•	•	•
Sık kullanılan Otomatik Test Kodlarını seçme		•	•
Sık kullanılan Otomatik Test Kodlarını yazdırma		•	•
Tüm Otomatik Test Kodlarını yazdırma		•	•
Özelleştirilmiş Otomatik Test Kodları oluşturma			•
Özelleştirilmiş Otomatik Test Kodlarını düzenleme			•
Özelleştirilmiş Otomatik Test Kodlarını kopyalama			•
Özelleştirilmiş Otomatik Test Kodlarını silme			•
Özelleştirilmiş Otomatik Test Kodlarını yazdırma			•
Yedekleme dosyası oluşturma		•	•
Yedeklemeyi geri yükleme		•	•
Maksimum kullanıcı sayısı	1 Demo kullanıcı	2	Sınırsız
Kullanıcı ekleme		•	•
Kullanıcıları düzenleme		•	•
Kullanıcı rolleri		•	•
Kullanıcı rollerini düzenleme		•	•
Kullanıcı listesini yazdırma		•	•
Sınırları düzenleme		•	•
Mevcut diller		EN, DE, FR, IT, NL	
Desteklenen Yükleme sertifikaları		DIN VDE 0701-0702, ÖVE/ÖNORM E 8701, SNR 462638, NEN3140, Uluslararası şablon	
Dili değiştirme	•	•	•
Ülkeyi değiştirme	•	•	•
Rapor dilini değiştirme			•
Son kullanma süresi	60 gün (yükleme tarihinden itibaren hesaplanır)	Sınırsız	
Ücretsiz güncellemeler		5 yıl (seri kod girilen tarihten itibaren hesaplanır)	
Son kullanma tarihi uyarısı	Günlük	5 yıllık ücretsiz güncelleme döneminden sonra her 30 günde bir	
Son kullanım tarihine kalan günler ile etkinleştirme tarihi	•	•	•

Sistem gereksinimleri

Tür	Gereksinim
İşletim Sistemi	<ul style="list-style-type: none"> • Microsoft Windows 10, 64 bit ve 32 bit (önerilir) • Microsoft Windows 8/8.1, 64 bit ve 32 bit • Hizmet Paketi 1'e sahip Microsoft Windows 7, 64 bit ve 32 bit
Sistem Belleği	Minimum 4 GB RAM (64 bit) veya 2 GB RAM (32 bit)
Sabit disk alanı:	Minimum 2 GB kullanılabilir sabit disk alanı
Ekran çözünürlüğü:	Minimum ekran çözünürlüğü: 1366 x 768
İletişim arabirimleri:	USB

Sipariş bilgileri

FLK-TRUTEST-LITE Yazılımı

TruTest Lite Yazılım Paketi lisans kodu

FLK-TRUTEST-ADV Yazılımı

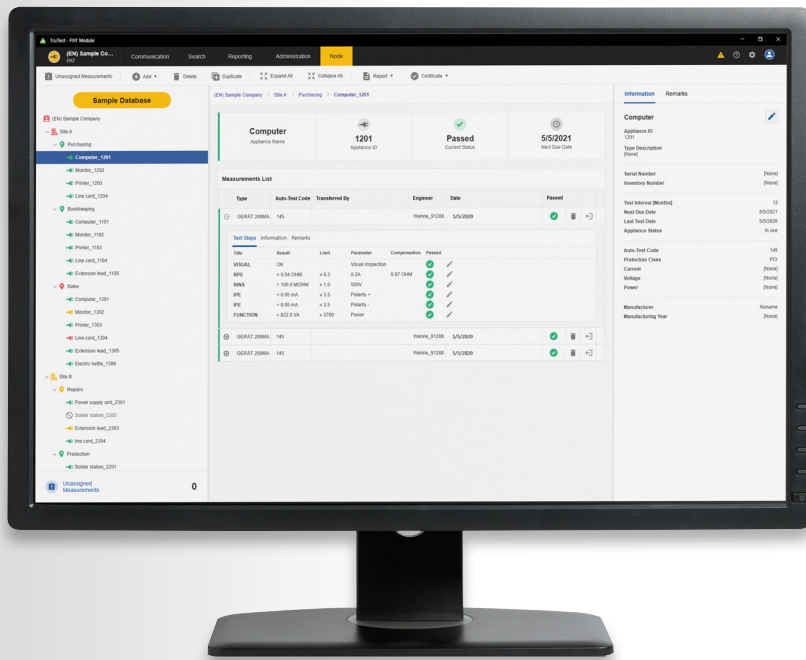
Gelişmiş işlevsellik lisans koduna sahip TruTest Advanced Yazılım Paketi

FLK-TRUTEST-CD Yazılım Diski

TruTest Yazılım disk (web sitesinden indirilemiyorsa) Lisans kodu ayrı satılır.

Ürün paketleri

TruTest Yazılımı, taşınabilir teçhizat test cihazı veya tesisat test cihazı ürün paketlerinin bir parçası olarak da mevcuttur. Daha fazla bilgi için www.fluke.com adresini ziyaret edin veya yerel Fluke temsilcinizle iletişime geçin.



Fluke. Keeping your world
up and running.®

Fluke TÜRKİYE

P.O. Box 1186
5602 BD Eindhoven
The Netherlands
www.fluke.com.tr

For more information call:

In the U.S.A. (800) 443-5853
In TR +31 (0)40 267 5100
In Canada (905) 890-7600
From other countries +1 (425) 446-5500

©2020, 2021 Fluke Corporation. All rights reserved.
Data subject to alteration without notice.
4/2021 210399-tr

**Modification of this document is not permitted
without written permission from Fluke Corporation.**